

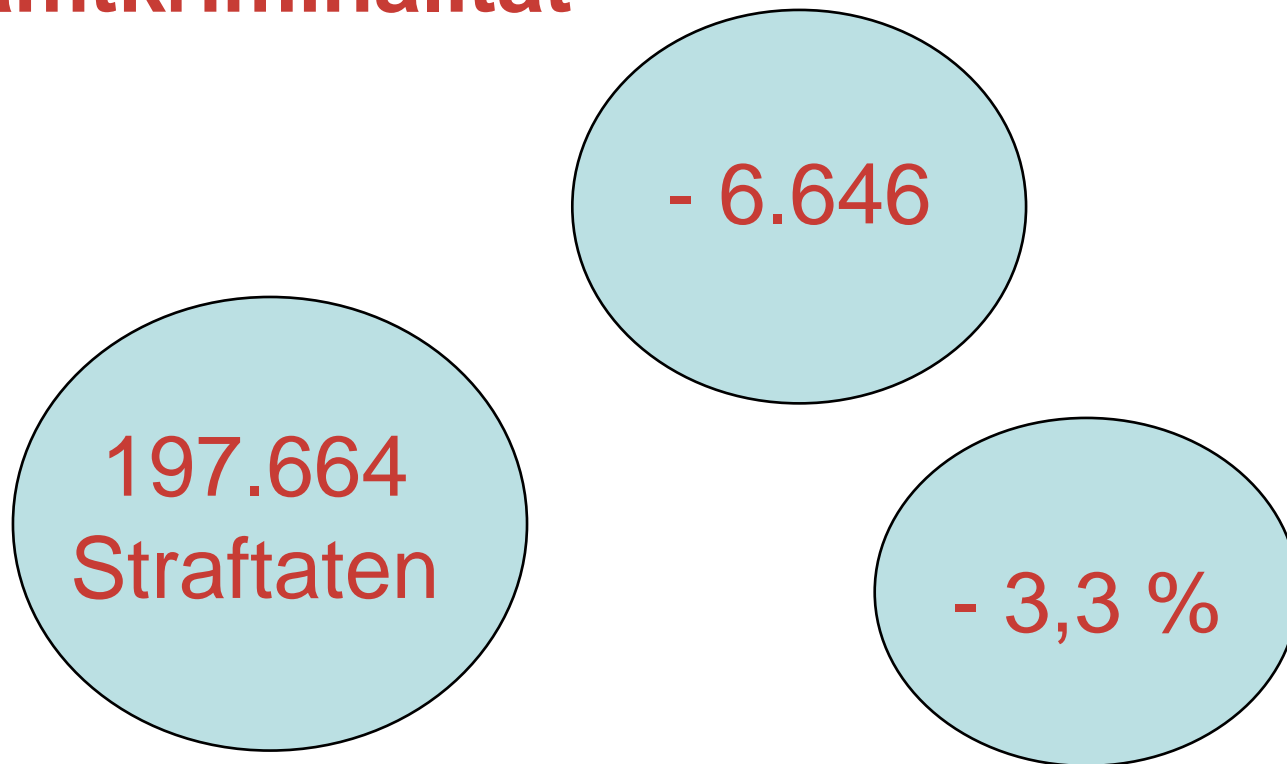
# Zur Kriminalitätslage in Brandenburg im Jahr 2011

## **Pressekonferenz**

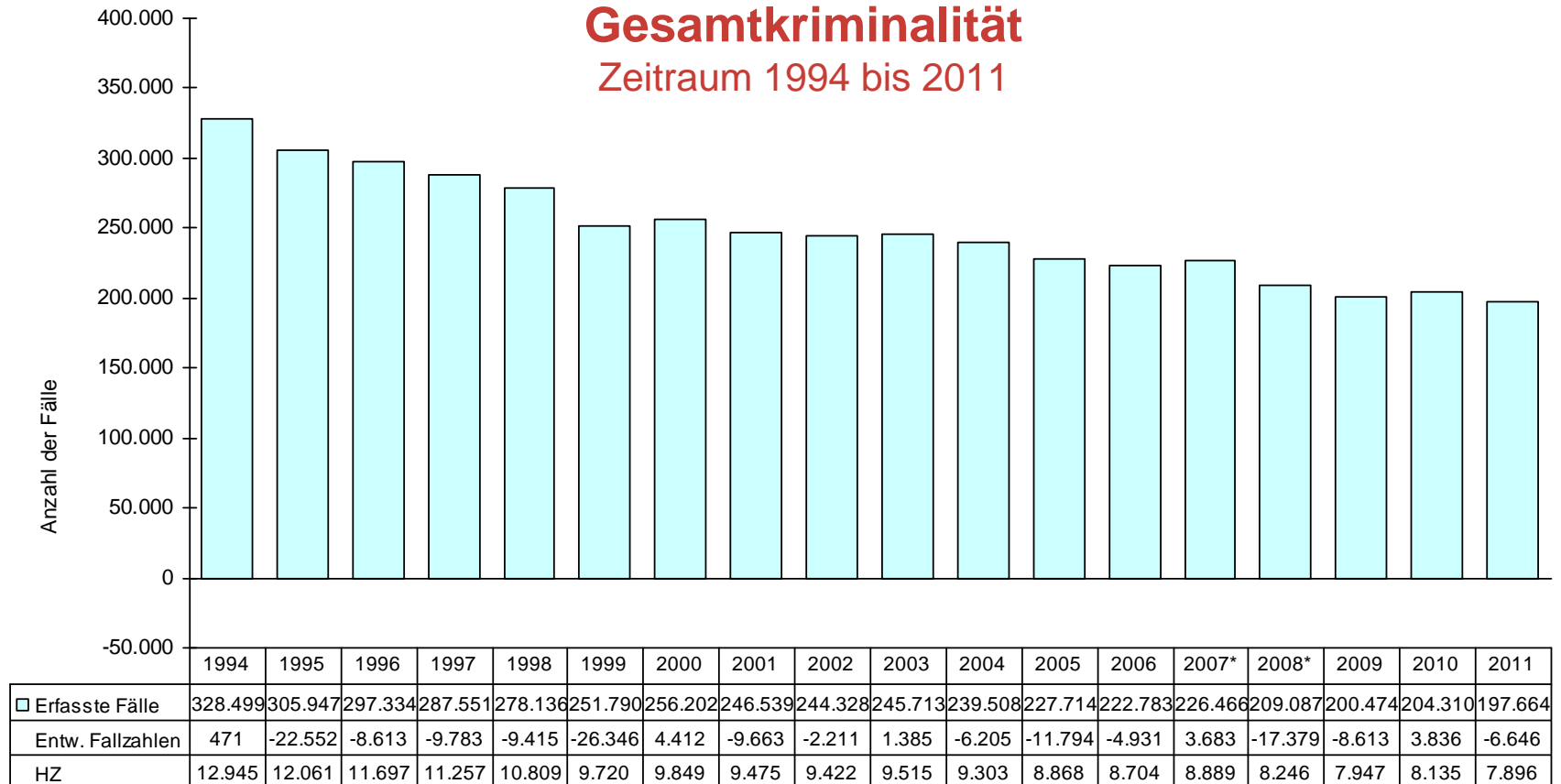
zur Polizeilichen Kriminalstatistik (PKS) und  
Politisch motivierten Kriminalität (PMK)

**Potsdam, 29.02.2012**

## Gesamtkriminalität



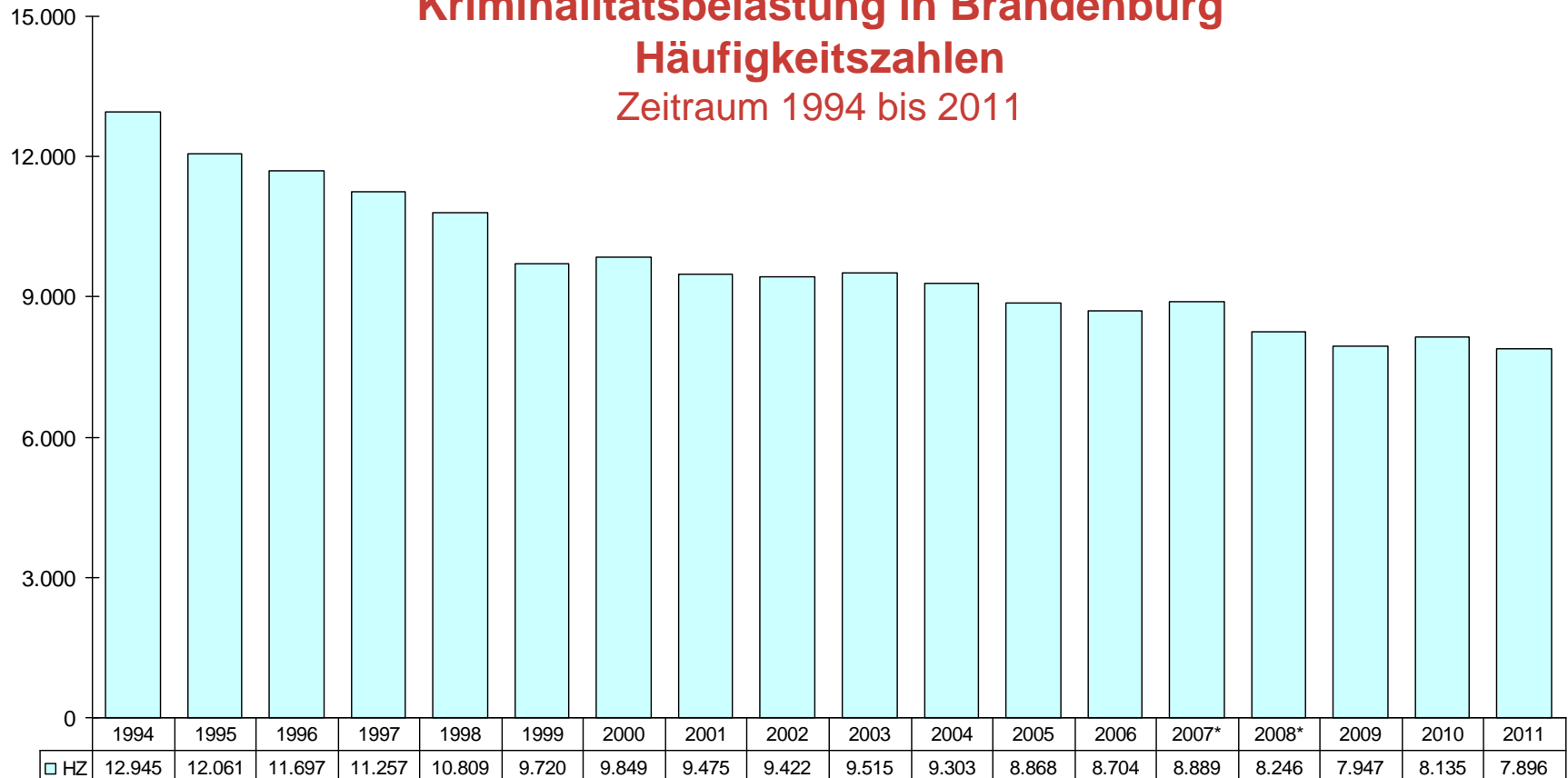
## Gesamtkriminalität Zeitraum 1994 bis 2011



Häufigkeitszahl: Straftaten je 100.000 Einwohner

\*Durch die Einführung von ComVor zum Jahresende 2007 und POLAS am Jahresanfang 2008 sind Verwerfungen in der statistischen Zählung von Fallabschlüssen für die Jahre 2007 und 2008 nicht vollständig auszuschließen.

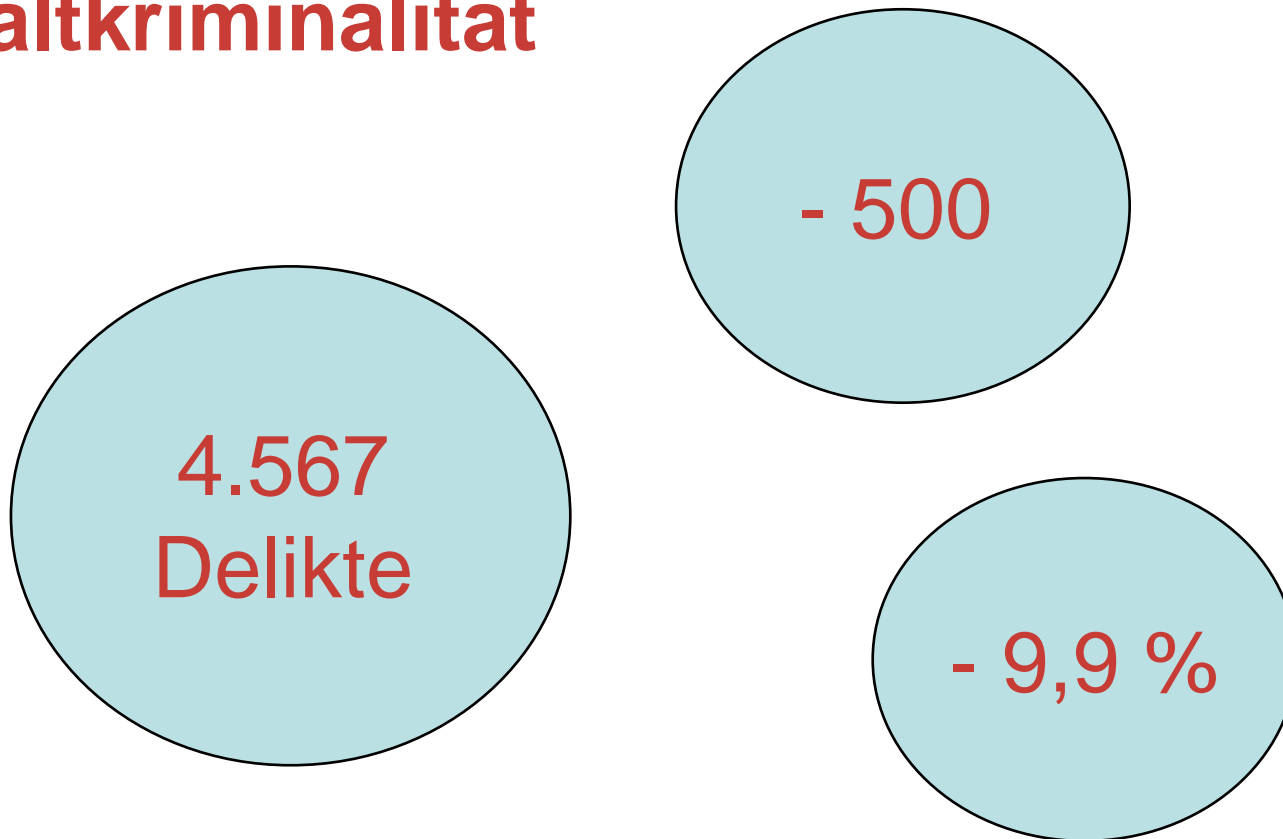
Anzahl der Fälle



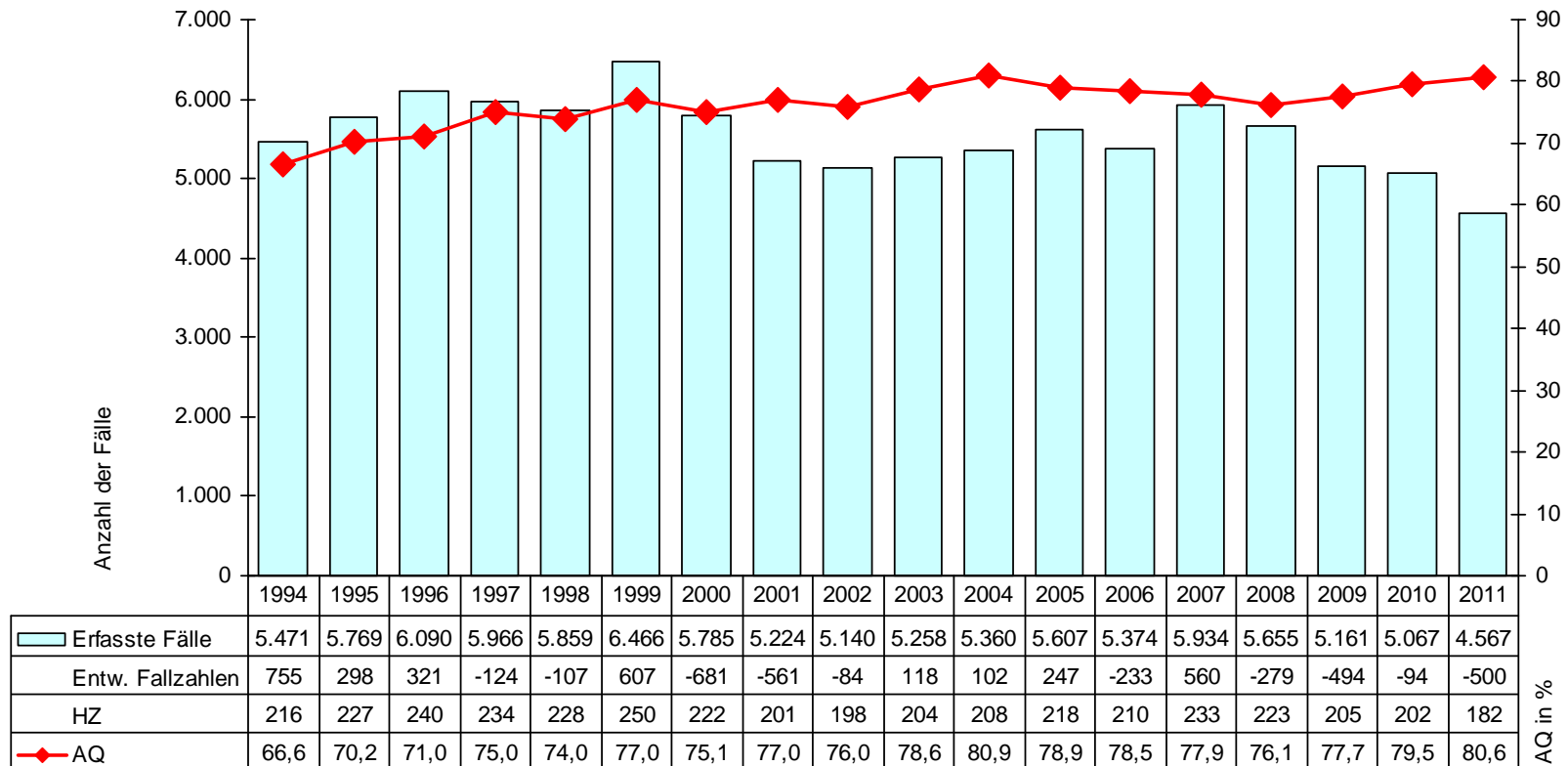
Häufigkeitszahl: Straftaten je 100.000 Einwohner

\*Durch die Einführung von ComVor zum Jahresende 2007 und POLAS am Jahresanfang 2008 sind Verwerfungen in der statistischen Zählung von Fallabschlüssen für die Jahre 2007 und 2008 nicht vollständig auszuschließen.

## Gewaltkriminalität



## Gewaltkriminalität Zeitraum 1994 bis 2011



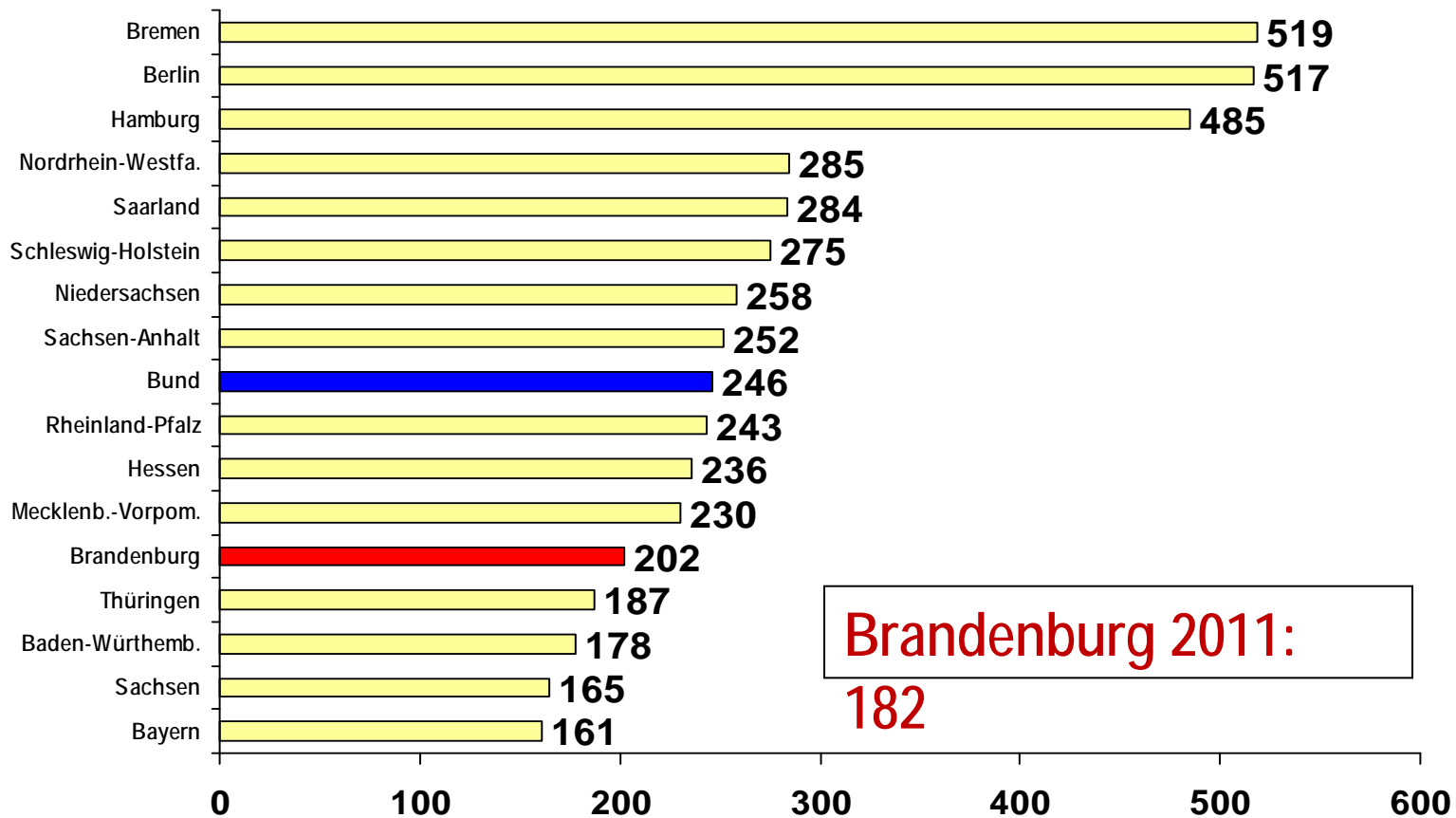
Kriminalitätshäufigkeitszahl: Straftaten je 100.000 Einwohner

## Kriminalitätshäufigkeit\* bei Gewaltkriminalität in den Bundesländern im Jahr 2010

Bundesland	Häufigkeitszahl 2010
Bremen	519
Berlin	517
Hamburg	485
Nordrhein-Westfalen	286
Saarland	284
Schleswig-Holstein	275
Niedersachsen	258
Sachsen-Anhalt	252
Rheinland-Pfalz	243
Hessen	236
Mecklenburg-Vorpommern	230
<b>Brandenburg 2010</b>	<b>202</b>
Thüringen	187
<b>Brandenburg 2011</b>	<b>182</b>
Baden-Württemberg	178
Sachsen	165
Bayern	161
Bund	246

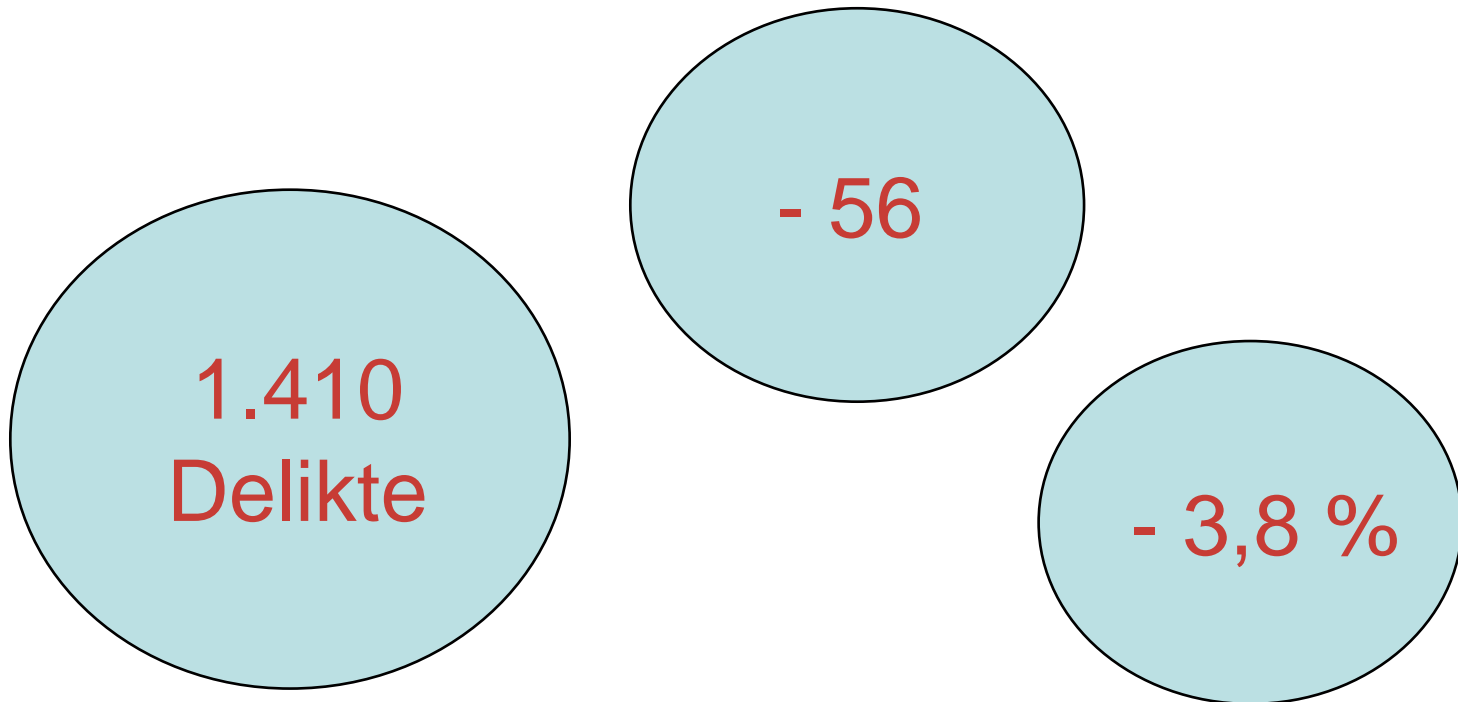
\*Anzahl der erfassten Fälle, berechnet auf 100.000 Einwohner

## Kriminalitätshäufigkeit bei Gewaltkriminalität in den Bundesländern im Jahr 2010

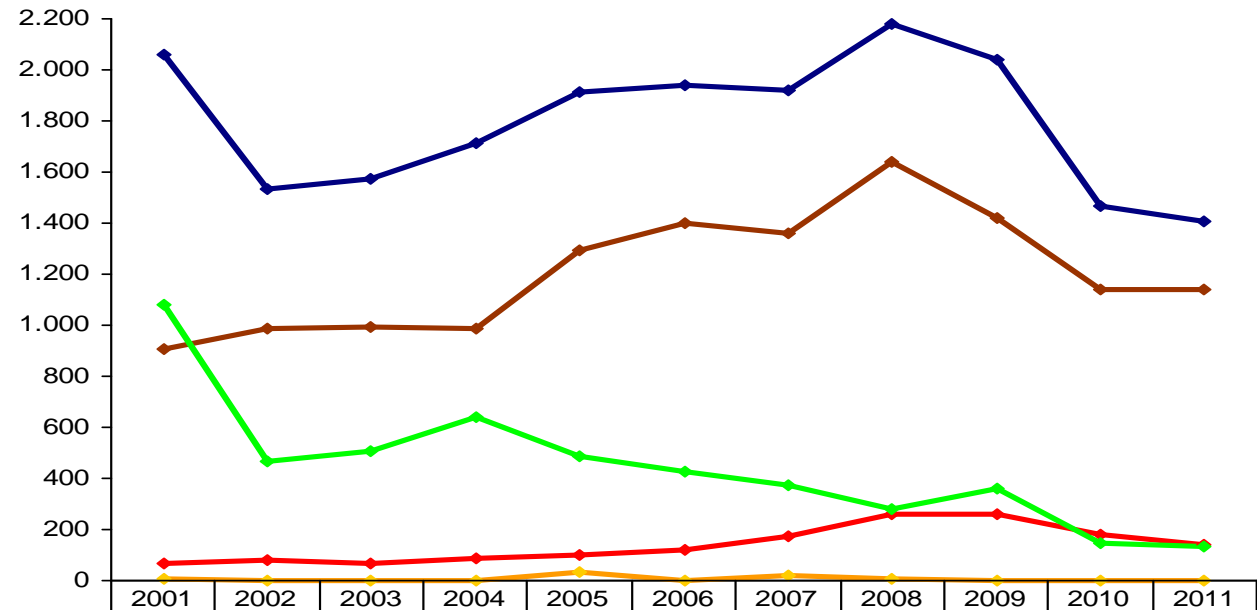




## Politisch motivierte Kriminalität

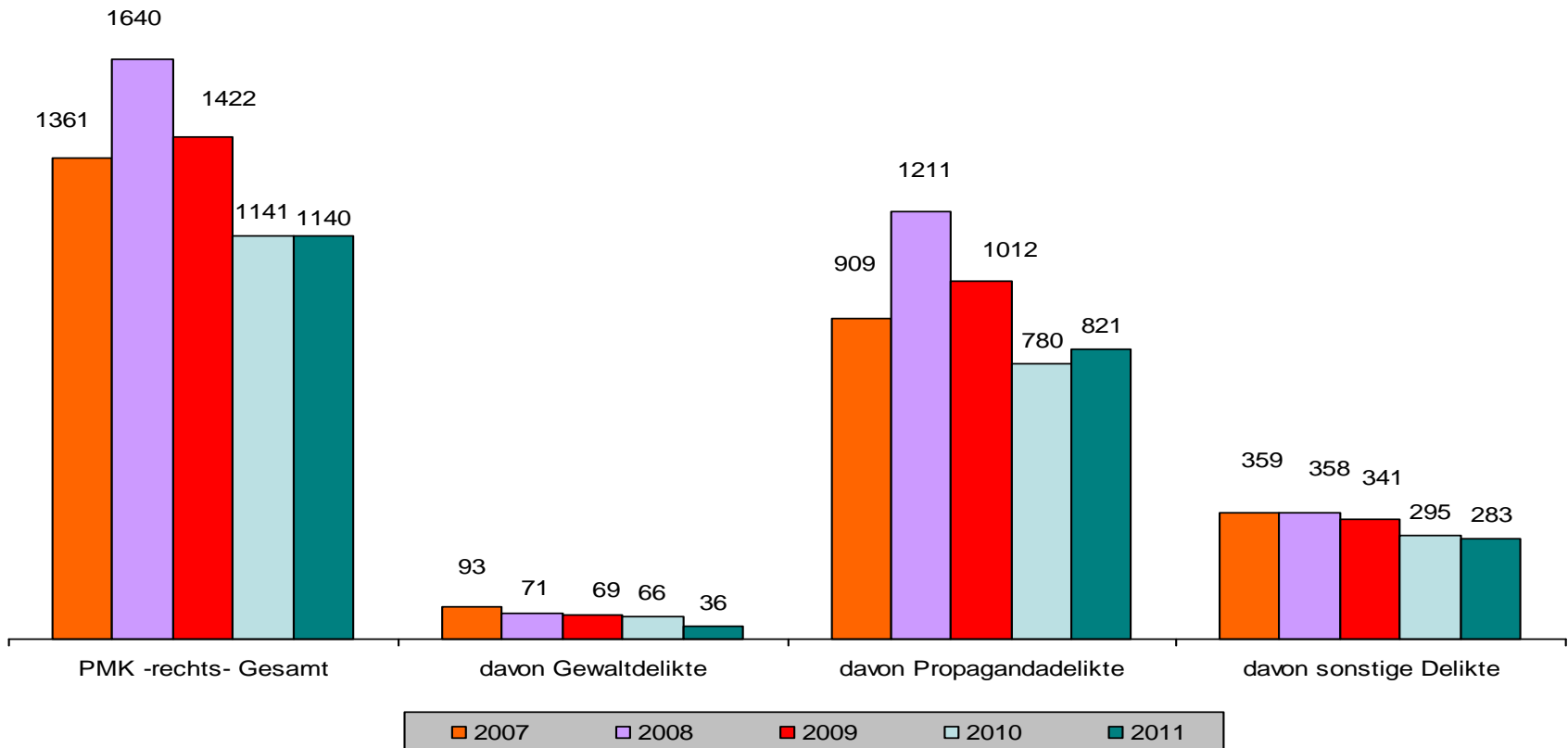


## Politisch motivierte Kriminalität Zeitraum 2001 – 2011

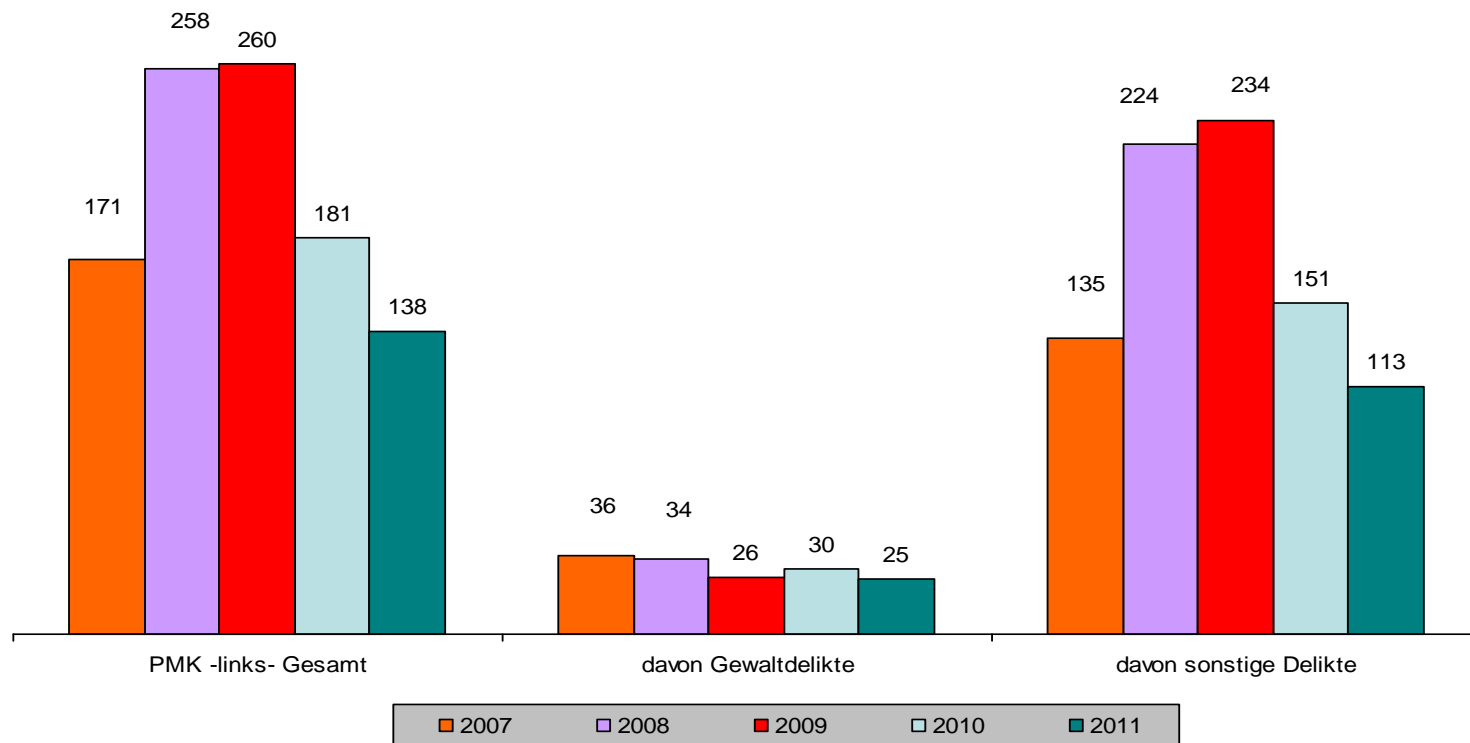


PMK -gesamt-	2.062	1.531	1.571	1.716	1.914	1.943	1.923	2.182	2.040	1.466	1.410
PMK -rechts-	907	984	993	987	1.294	1.399	1.361	1.640	1.422	1.141	1.140
PMK -links-	69	78	70	88	97	118	171	258	260	181	138
PMK -Sonstige/nicht zuzuordnen-	1.082	466	505	641	488	424	371	278	357	144	131
Politisch motivierte Ausländerkriminalität	4	3	3	0	35	2	20	6	1	0	1

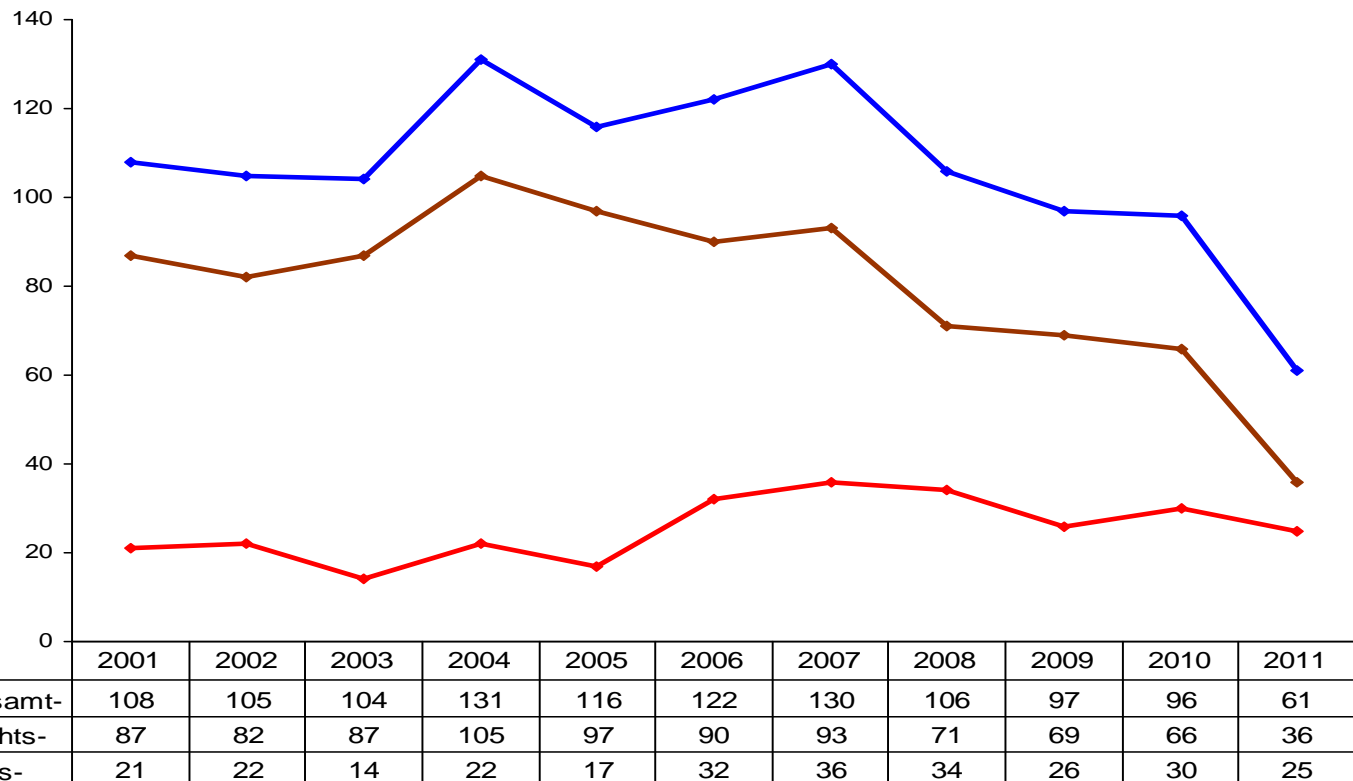
## Politisch motivierte Kriminalität - rechts - nach Deliktsqualitäten Zeitraum 2007 – 2011



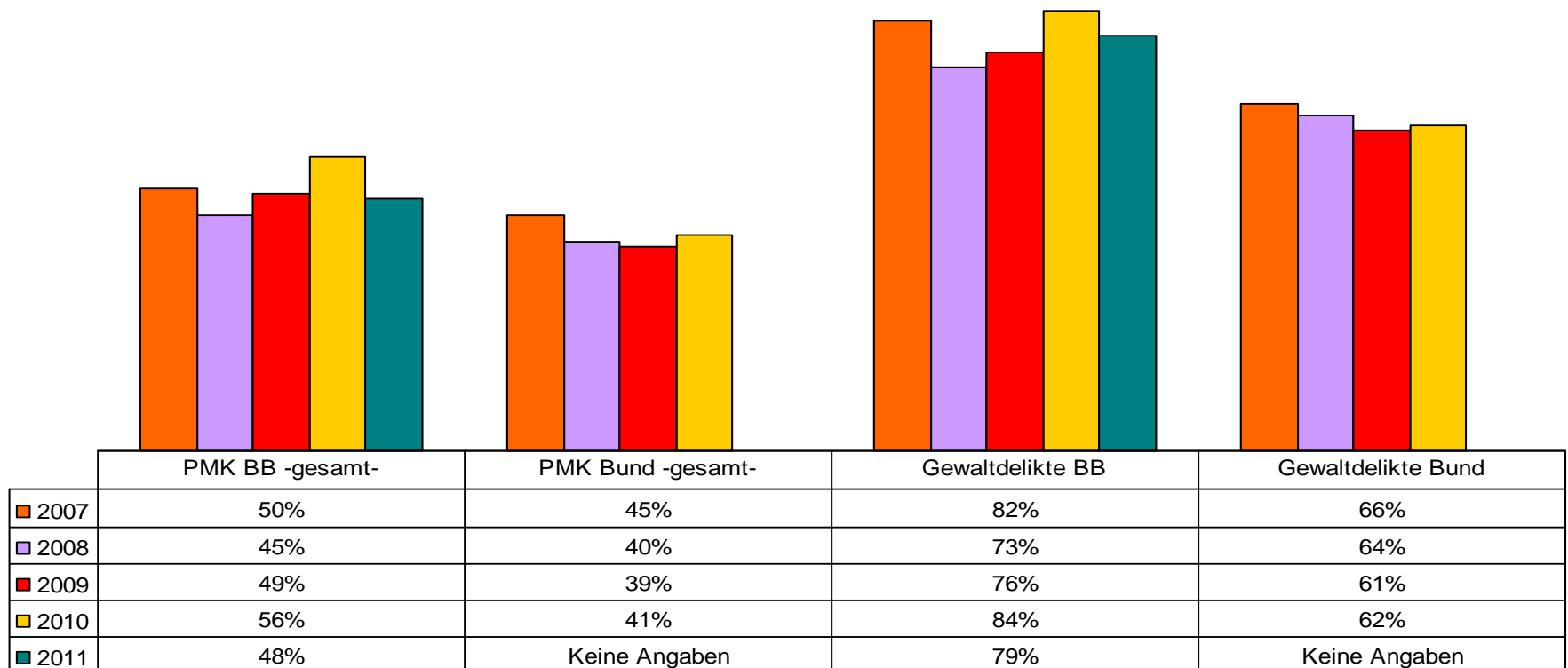
## Politisch motivierte Kriminalität - links - nach Deliktsqualitäten Zeitraum 2007 – 2011



## Politisch motivierte Gewaltdelikte im Überblick Zeitraum 2001 – 2011



## Aufklärungsquoten PMK - gesamt - und PMK - Gewaltdelikte - im Bundesvergleich 2007 – 2011



## Jugendkriminalität nach Alter der Tatverdächtigen im Jahr 2011

	2010	2011	
<b>Tatverdächtige (TV) unter 21 Jahren</b>	<b>16.282</b>	<b>14.387</b>	<b>-11,6%</b>
Kinder	2.785	2.834	1,8%
Jugendliche	6.406	5.946	-7,2%
Heranwachsende	7.091	5.607	-20,9%
<b>Wohnbevölkerung unter 21 Jahren</b>	<b>415.670</b>	<b>403.498</b>	<b>-2,9%</b>
Kinder	269.000	272.661	1,4%
Jugendliche	64.568	65.661	1,7%
Heranwachsende	82.102	65.176	-20,6%
<b>Tatverdächtigenbelastungszahl</b>	<b>6.163</b>	<b>5.725</b>	<b>-7,1%</b>

TVBZ: Ist die Zahl der ermittelten TV, errechnet auf 100.000 Einwohner des entsprechenden Bevölkerungsanteils, jeweils ohne Kinder unter 8 Jahren (Stichtag ist der 01.01. des Berichtsjahres).

## Jugendkriminalität nach Deliktsbereichen im Jahr 2011

	2010	2011	
<b>Tatverdächtige (TV) unter 21 Jahren</b>	<b>16.282</b>	<b>14.387</b>	<b>-11,6%</b>
Diebstahl insgesamt	5.938	5.356	-9,8%
Sachbeschädigung	3.539	2.926	-17,3%
Gewaltkriminalität	2.048	1.720	-16,0%
Raub, räuberische Erpressung u. a.	493	403	-18,3%
Körperverletzung insgesamt	3.226	2.942	-8,8%
Gefährl. und schwere Körperverletzung	1.606	1.361	-15,3%
(vorsätzlich leichte) Körperverletzung	1.842	1.773	-3,7%
Brandstiftung und Herbeiführen einer Brandgefahr	286	290	1,4%
Rauschgiftkriminalität	1.294	1.187	-8,3%

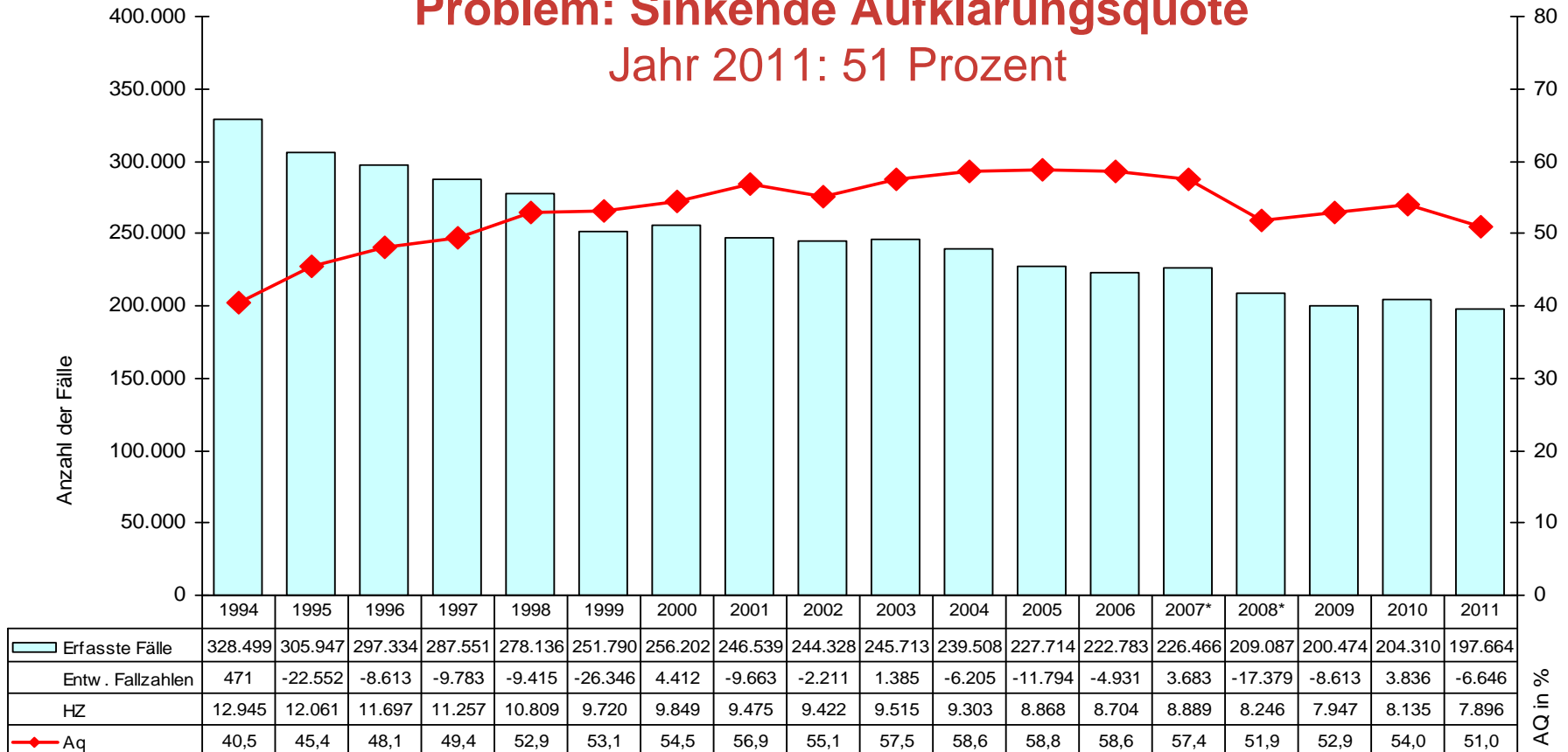


## Problem: Hohe Kriminalitätsbelastung in Brandenburg Ländervergleich 2010 und teilweise 2011

Bundesland	Häufigkeitszahl
Berlin	13.798
Bremen	13.463
Hamburg	12.669
<b>Brandenburg 2010</b>	<b>8.135</b>
Nordrhein-Westfalen	8.073
Sachsen-Anhalt	8.028
<b>Brandenburg 2011</b>	<b>7.896</b>
Mecklenburg-Vorpommern	7.842
Schleswig-Holstein	7.822
Saarland	7.030
Niedersachsen <b>2011</b>	6.974
Rheinland-Pfalz	6.974
Sachsen	6.972
Hessen <b>2011</b>	6.541
Thüringen	6.136
Baden-Württemberg	5.324
Bayern	4.958
Bund	7.253

Häufigkeitszahl: Anzahl der Straftaten je 100.000 Einwohner

## Problem: Sinkende Aufklärungsquote Jahr 2011: 51 Prozent



Häufigkeitszahl: Straftaten je 100.000 Einwohner

\*Durch die Einführung von ComVor zum Jahresende 2007 und POLAS am Jahresanfang 2008 sind Verwerfungen in der statistischen Zählung von Fallabschlüssen für die Jahre 2007 und 2008 nicht vollständig auszuschließen.

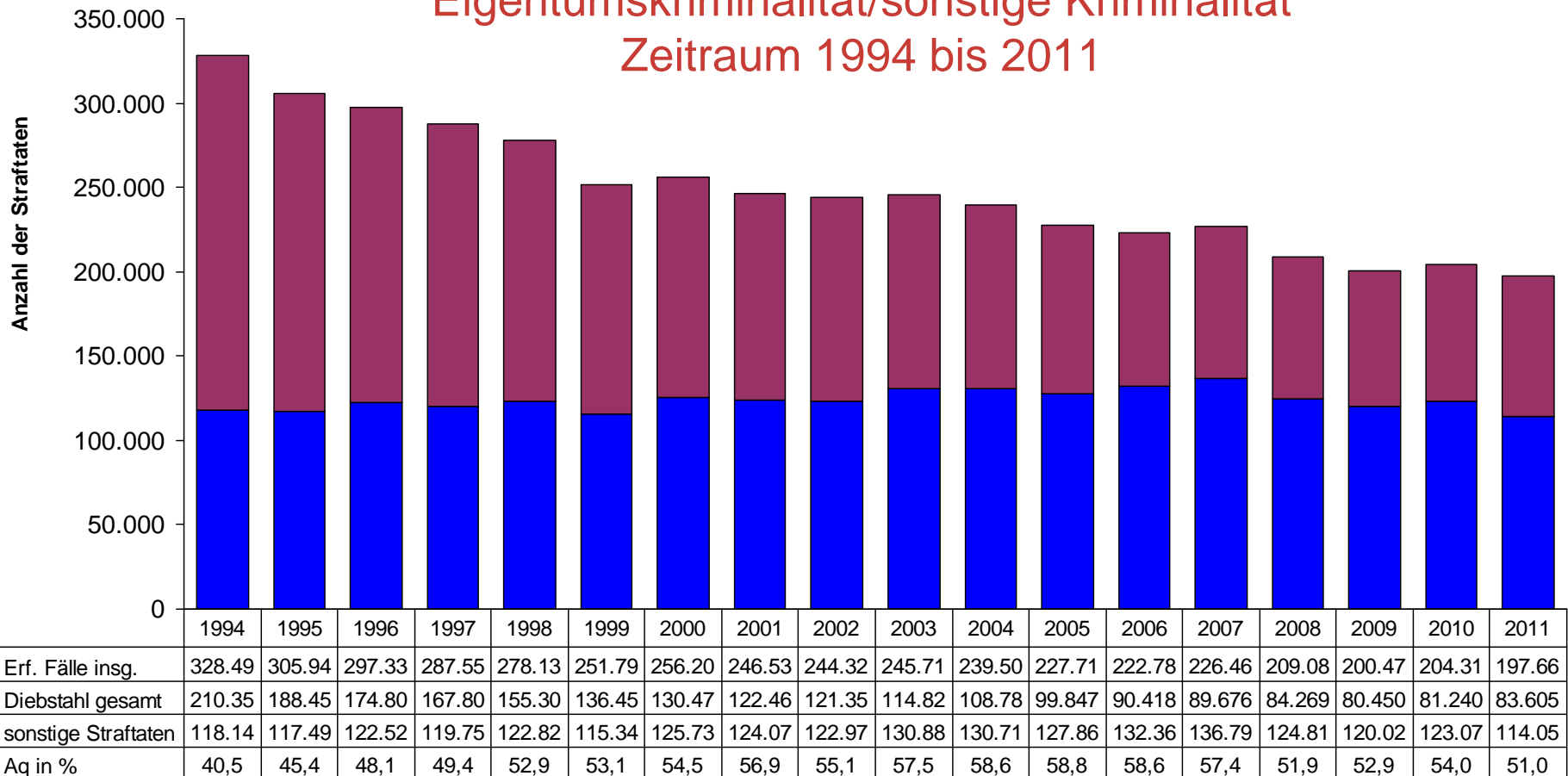
## Problem: Aufklärungsquoten im Ländervergleich 2010 und teilweise 2011

Bundesland	Aufklärungsquote in %
Thüringen	65,3
Bayern	64,6
Rheinland-Pfalz	62,5
Niedersachsen 2011	61,4
Mecklenburg-Vorpommern	60,1
Baden-Württemberg	59,9
Hessen 2011	58,5
Sachsen-Anhalt 2011	57,4
Sachsen	57,3
Saarland	55,3
Brandenburg 2010	54,0
Brandenburg 2011	51,0
Schleswig-Holstein	50,0
Nordrhein-Westfalen	49,9
Bremen	48,9
Berlin	48,4
Hamburg	46,2
Bund	56,0

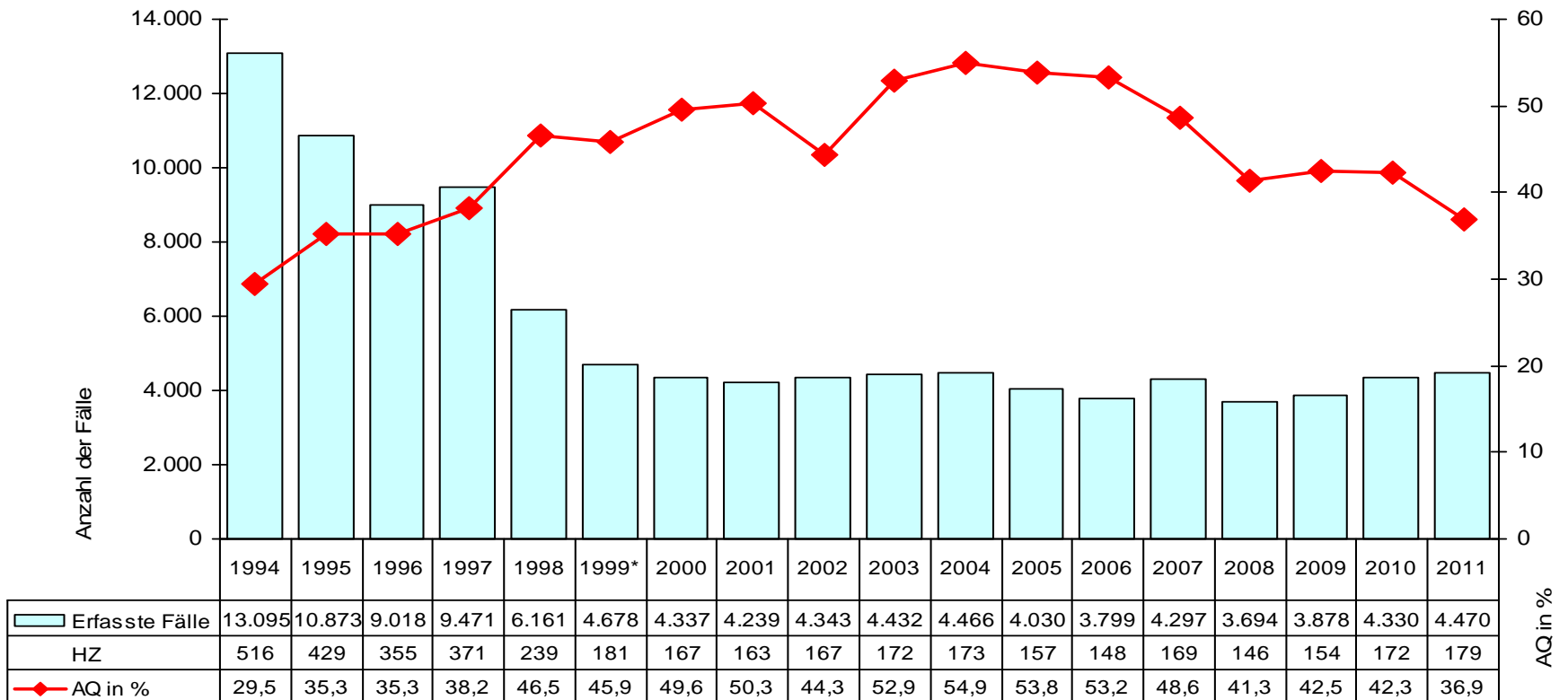
## Problem: Diebstahl wieder auf dem Vormarsch?

### Eigentumskriminalität/sonstige Kriminalität

### Zeitraum 1994 bis 2011



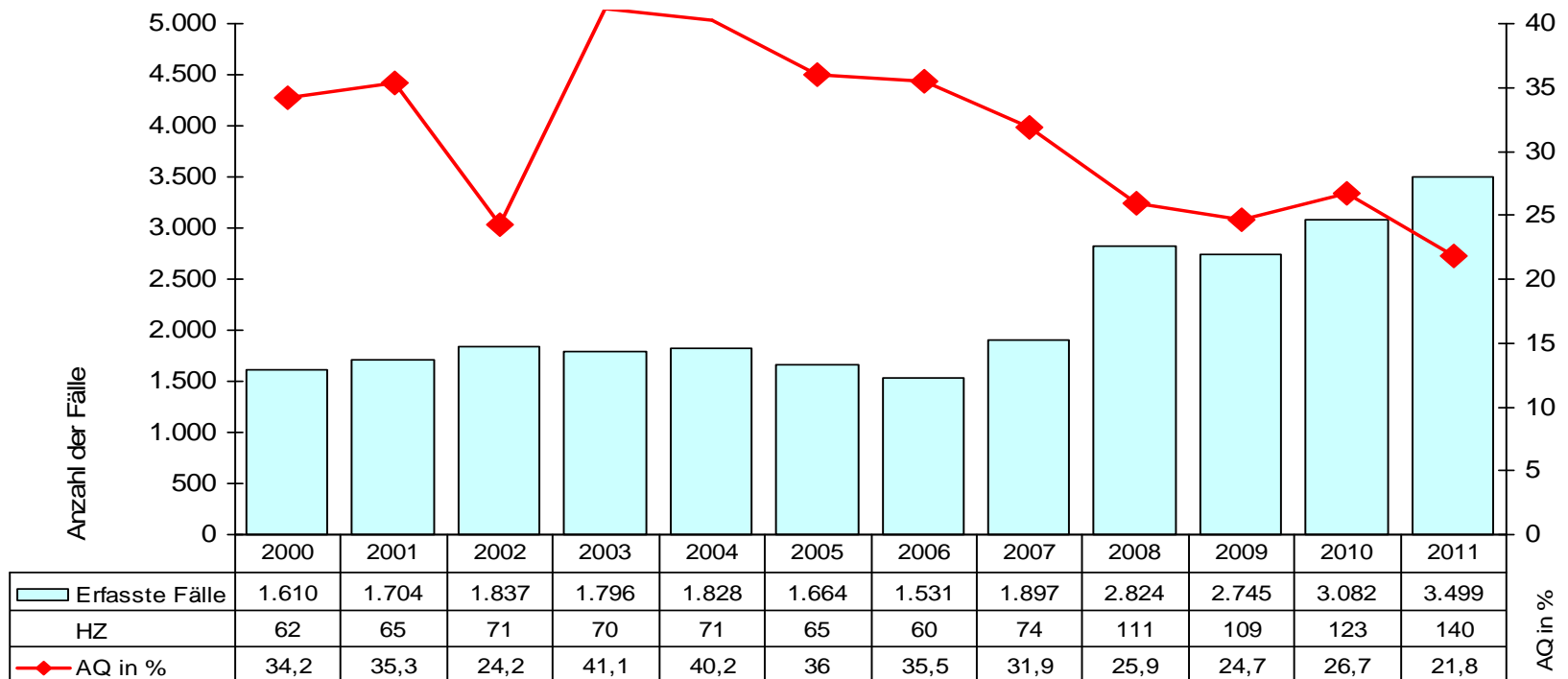
## Übersicht: Diebstahl in/aus Wohnungen Zeitraum 1994 bis 2011



Häufigkeitszahl: Straftaten je 100.000 Einwohner

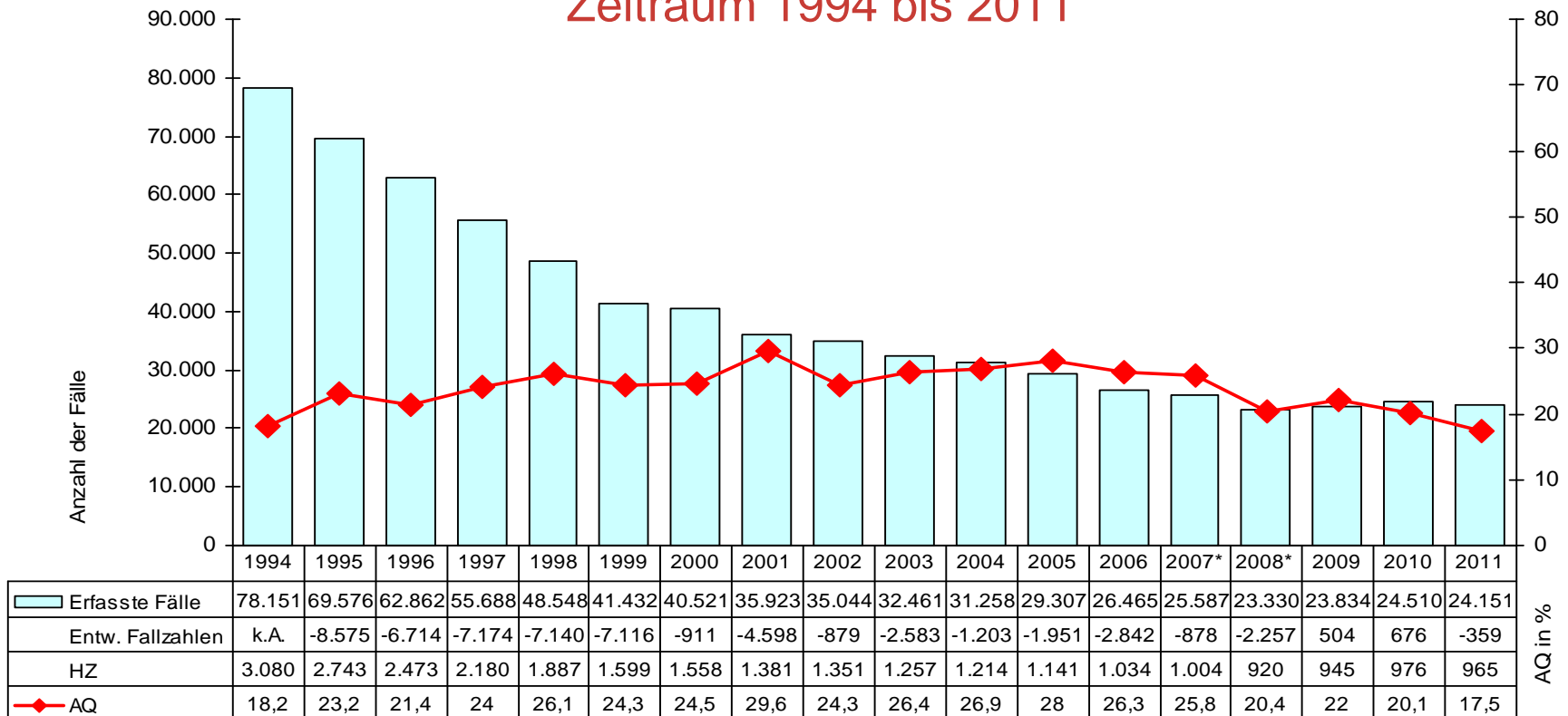
\*Strafrechtsänderung

## Übersicht: Diebstahl in/aus Einfamilienhäusern, Reihenhäusern, Bungalows, Villen Zeitraum 2000 bis 2011



Häufigkeitszahl: Straftaten je 100.000 Einwohner

## Übersicht: Kriminalität rund ums Kfz Zeitraum 1994 bis 2011

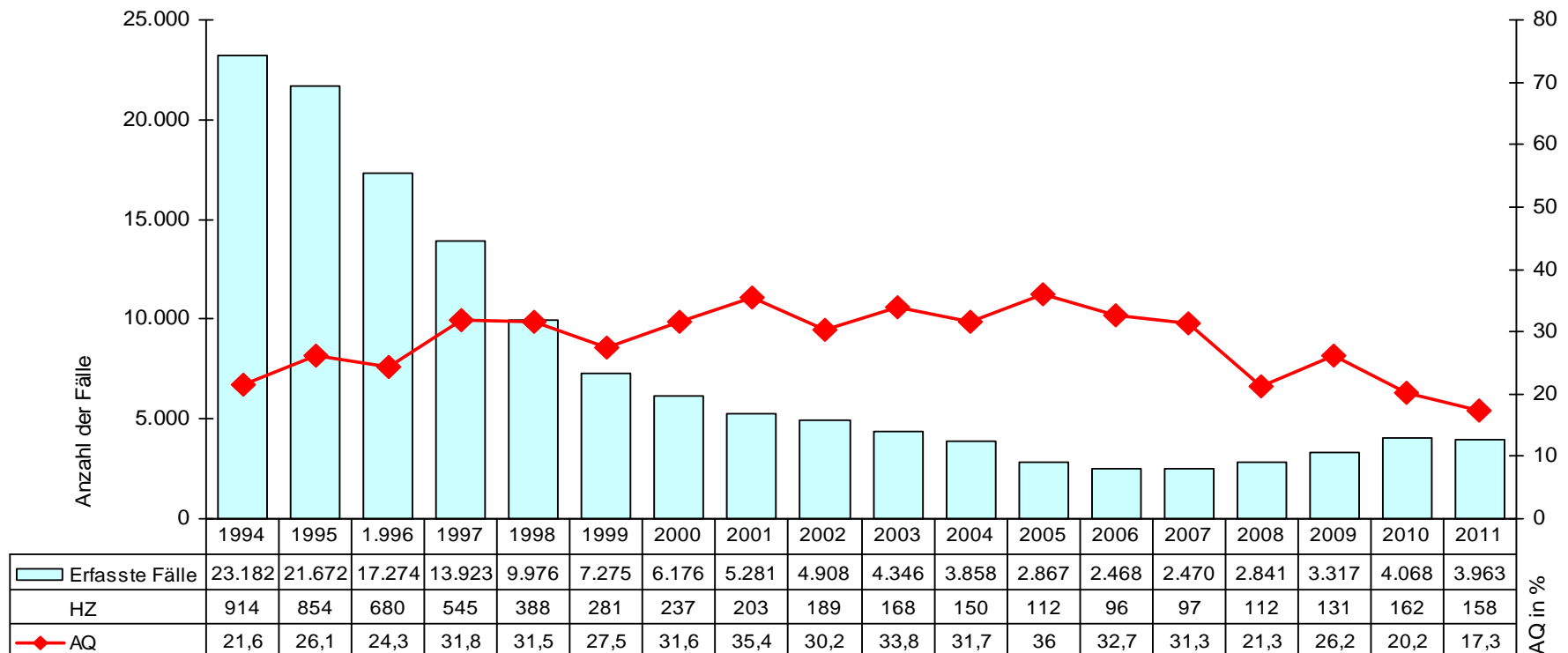


Häufigkeitszahl: Straftaten je 100.000 Einwohner

\*Durch die Einführung von ComVor zum Jahresende 2007 und POLAS am Jahresanfang 2008 sind Verwerfungen in der statistischen Zählung von Fallabschlüssen für die Jahre 2007 und 2008 nicht vollständig auszuschließen.

## Übersicht: Diebstahl von Kraftwagen

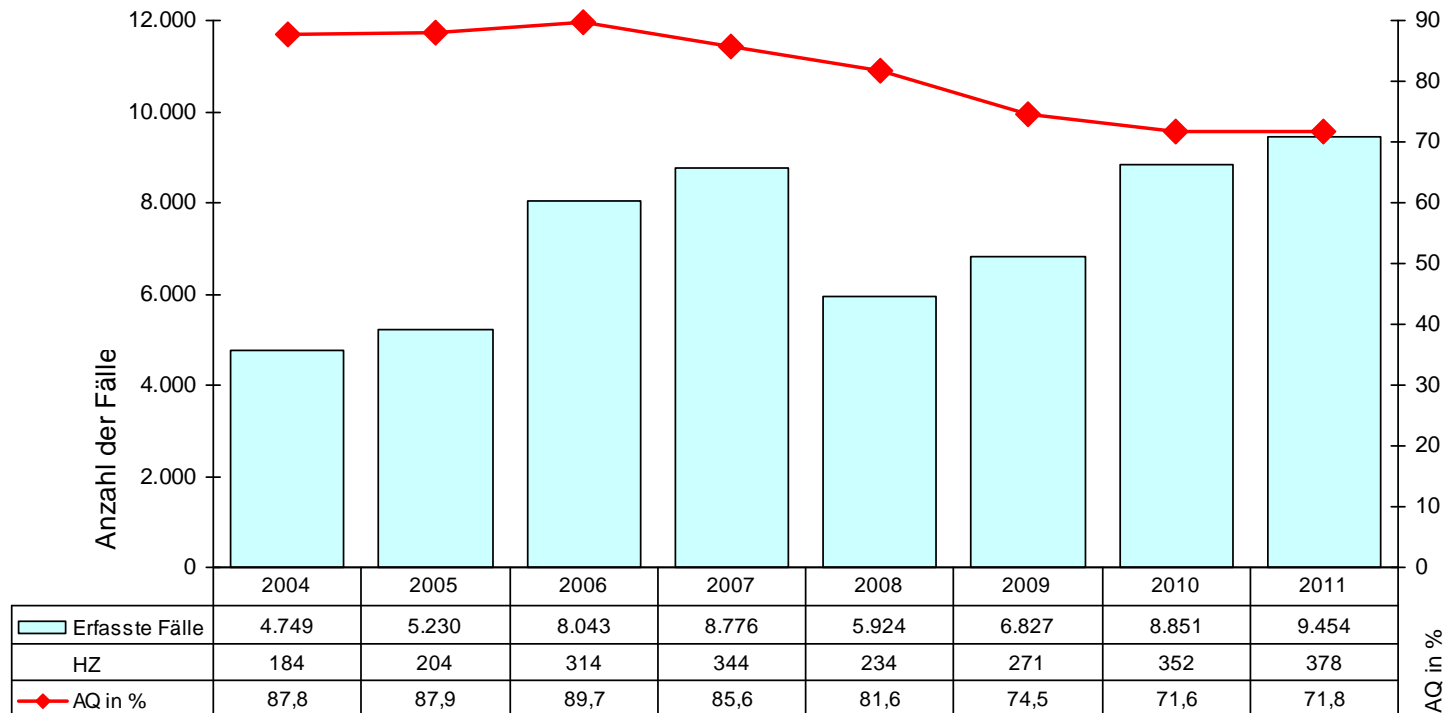
### Anstieg gestoppt ? - Autoklau 2011 leicht rückläufig



Häufigkeitszahl: Straftaten je 100.000 Einwohner



## Straftaten im Zusammenhang mit dem Tatmittel Internet Zeitraum 2004 bis 2011



Häufigkeitszahl: Straftaten je 100.000 Einwohner

**Vielen Dank für Ihre  
Aufmerksamkeit!**

**Polizeiliche Kriminalstatistik 2011  
Brandenburg**